



Workflow

01

Kunden-Dokumentation

- Kundenbedürfnisse
- Arten der Visualisierung
- Atmosphäre
- Wetterbedingungen
- Dokumentation
- Kameraposition
- Projektdokumentation
- Referenzen

02

Arbeitsprozess

Lehm-Modell

Wir senden Ihnen ein Lehm-Modell bzw. Weissmodell, bei dem Sie folgende Punkte bestimmen: Kamerawinkel, die Stimmung und die Geometrie.

Runde 01

Farbige Visualisierung mit Materialisierung, den geometrischen Details, der richtigen Geometrie, der Vegetation und mit der grundlegenden Postbearbeitung.

Runde 02

Wir arbeiten mit vollem Engagement an den einzelnen Details und ergänzen bei Bedarf eigene Vorschläge für die Möblierung und andere Details.

Runde 03

Endphase: Eine Visualisierung in voller Auflösung mit der Postbearbeitung, den Effekten und Menschen sowie Korrekturen der Details.

Die Arbeitsstunden für zusätzliche und spezifische Kundenwünsche werden zusätzlich verrechnet.

03

Zeitaufwand

Mit kompletter Dokumentation und Kundenanforderungen können wir die Laufzeit der Erstellung und die Kosten bestimmen.

Die investierte Zeit für eine Visualisierung beeinflusst die Qualität der Arbeit.

04

Endprodukt

Das Ergebnis ist nur so gut, wie die Zusammenarbeit beider Seiten.

01 Kunden-Dokumentation

Kundenbedürfnisse

Um Ihr Projekt bestmöglich zu visualisieren, benötigen wir spezifische Informationen und eine detaillierte Beschreibung, um Ihnen das Ergebnis zu liefern, nach dem Sie suchen:

- Es ist notwendig, die Art der Visualisierung zu definieren (Aussen- oder Innenvisualisierung, Vogelperspektive, Animation).
- Es ist erforderlich, die Atmosphäre und die Wetterbedingungen zu definieren.
- Die Grösse und Anzahl der gewünschten Visualisierungen (Pixel Auflösung).

Arten der Visualisierung

Vogelperspektive



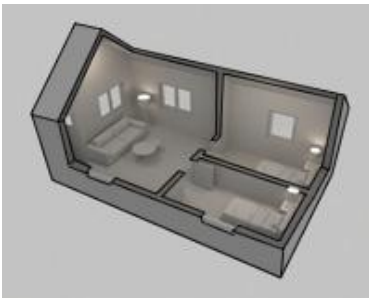
Aussenvisualisierung



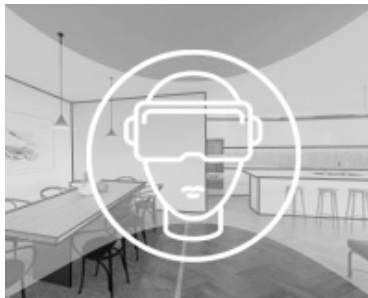
Innenvisualisierung



Schnittmodell



VR 360°



Animation



Atmosphäre

Tageslicht



Nacht



Dämmerung



Wetterbedingungen

Sonnig



Verschneit



Bewölkt



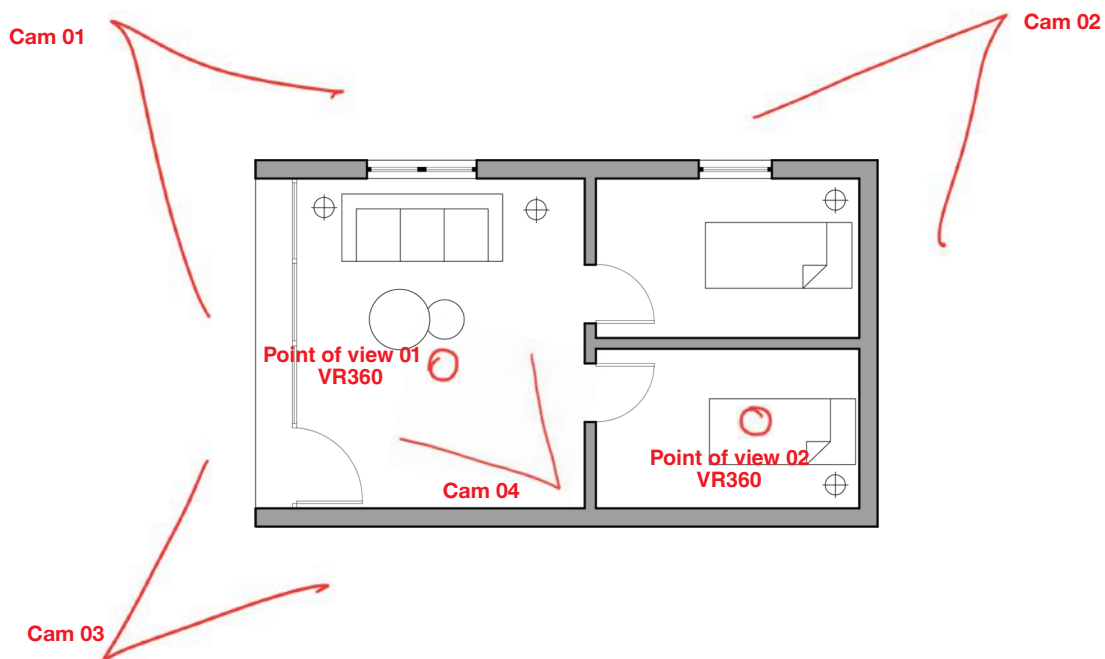
Dokumentation

Die gut vorbereitete Dokumentation des Kunden beeinflusst direkt den Arbeitsprozess und die Kommunikation. Es ist empfehlenswert uns folgende Informationen zuzusenden:

- Die Kamerapositionen
- Den Standort (Google Maps)
- Die Projektdokumentation
- Die endgültigen Materialreferenzen
- Die Möbelreferenzen
- Den aktuellen Standort und Umgebungsbezug (Hintergrund)

Kameraposition

Der Beste Weg die Kamerapositionen festzulegen ist, sie auf dem Plan zu markieren. Hier ist ein Beispiel für die Kamerapositionen und den Standort bei einem VR 360° Rendering.



Es empfiehlt sich, das Format der Kamera (Quer- oder Hochformat) sowie eine kurze Beschreibung jeder Kamera (Fokus, Winkel usw.), falls dies bekannt ist, anzugeben.

Produktdokumentation

Wir Arbeiten mit allen Dateien, die beim Planen und Modellieren verwendet werden.
Die Liste der möglichen Dateiformate, welche wir von Ihnen benötigen, ist wie folgt:

2D Dateiformat

- CAD (.DWG, .PLN, .DXF, .DGN, .DWF)
- .PDF
- .JPG
- .IMG
- .PNG
- .BMP
- .AI
- .TIF
- .PSD
- .TGA
- .SVG
- .EPS

3D Dateiformat

- 3DS (.3DS, .FBX, .OBJ)
- Auto CAD (3D .DWG, 3D .DXF)
- Revit (.RVT)
- ArchiCAD (.PLN)
- SkatchUp (.SKP)
- Collada (.DAE)
- Cinema 4D (.C4D)
- Rhinocerus (.3DM)
- Z-Brush (.ZTL)
- Marvelous Designer (.MD6, .ZPRJ)
- Ornatix Alembic (.ABC)

Es ist ratsam, uns alle möglichen Pläne zu senden:

- Situationsplan
- Grundrisse
- Schnitte
- Ansichten
- 3D Modell
- Detailpläne

Ebenfalls:

Einige schnelle Skizzen können viel Zeit sparen.
Das Farbschema ist ebenfalls willkommen.

Bitte eine konventionelle Farbpalette angeben:

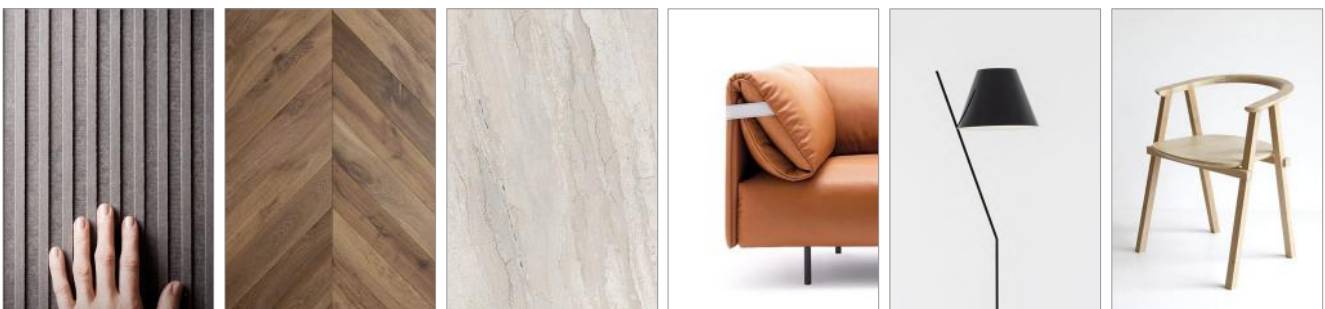
- RAL
- Pantone
- Colorbond
- HEX
- Benjamin Moore

Farbschema:



Referenzen

Es ist sehr wichtig, dass die Referenzen akkurat sind, wenn möglich leiten Sie uns einen Link bzw. Produktdatenblätter des Produktes weiter.



02 Arbeitsprozess

Der Prozess teilt sich in 4 Phasen auf:

- **Lehm-Modell**
- **Runde 1**
- **Runde 2**
- **Runde 3**

Prozess-Schema

Lehm-Modell (Weissmodell)

Auf der Basis der Unterlagen und Anforderungen der Kunden, generieren wir die Modelle, welche als Lehm-Modelle bzw. Weissmodelle konzipiert sind. In dieser Phase setzen wir unser Fokus auf kreative Arbeit.

- Modell überprüfen
- Kamerastandpunkte
- Stimmungsvorschau



Die Auflösung der Bilder, die der Kunde in dieser Phase erhält ist ca. 2000px (2K).

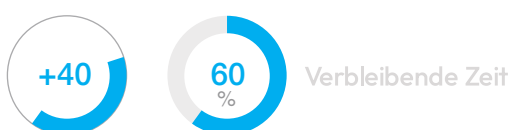


- Sobald die Kamerawinkel sowie die Geometrie festgelegt wurden, können wir unsere Arbeit mit der nächsten Phase fortsetzen

Runde 01

Nachdem die Verhältnisse aus dem Lehm-Modell festgelegt wurden, starten wir die Phase 01.

- Materialien
- Stimmung
- Detailliertes Modell
- Vegetation
- Grundlegende Postproduktion



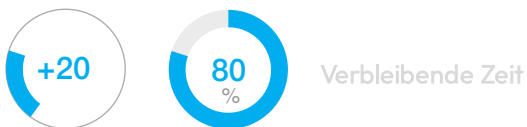
Die Auflösung der Bilder, die der Kunde in dieser Phase erhält ist ca. 2000px (2K).



Runde 02

Das komplette Erlebnis einer visuellen Darstellung ist erreicht, erst nachdem die Materialisierung eingesetzt wurde.

- Alle Korrekturen
- Hinzufügen zusätzlicher Details
- Vorschläge unsererseits



Die Auflösung der Bilder, die der Kunde in dieser Phase erhält ist ca. 2000px (2K).

2000px



Runde 03

Dies ist die letzte Phase unserer Zusammenarbeit. Alle Achtung konzentriert sich auf finale Korrekturen und detaillierte Postbearbeitung.

- Korrektur aller Details
- Endgültige Postproduktion



Die Auflösung der Bilder, die der Kunde in dieser Phase erhält ist ca. 4500px (4K).

4500px



Zusätzliche Arbeit

Alles was nicht zu den standardisierten Arbeitsprozessen gehört, verlängert die vorgesehene Projektentwicklungszeit. Die Arbeitsstunden für zusätzliche und spezifische Kundenwünsche werden zusätzlich verrechnet.

- Phase 04, 05, ...
- Auflösung höher als 4500px
- komplexere Geometrie
- sonstige zusätzliche Kundenwünsche

03 Zeitaufwand

Zeitraumen

Die folgenden Punkte beeinflussen direkt den Zeitrahmen für die Visualisierungen:

- Die Art der Visualisierung
- Die Grösse des Projekts
- Die Kommunikation und die Verfügbarkeit des Kunden (Architekt, Designer, Agenten, ...)
- Die Anzahl an Details im Rendering
- Der Kontext des Dokuments
- Die Notwendigkeit einer einzigartigen Objektmodellierung (Möbel, Dekoration, Umgebung, ...)

Der Zeitaufwand für die Visualisierung beeinflusst direkt die Qualität unserer Arbeit.

Nach der Analyse der Bedürfnisse des Kunden und der angegebenen Faktoren können wir eine Vereinbarung über den Arbeitsprozess und die Lieferzeit schliessen.

Mehr Zeit heisst mehr Qualität



Grundsätze eines reibungslosen Workflows und der Zeiteffizienz:

- Vollständige Unterlagen
- Zeitgerechte Lieferung
- Keine zusätzlichen Aufgaben im selben Zeitraum
- Konventionelle Wege der Online-Kommunikation

04 Endprodukt

Fertig !

Das Ergebnis ist nur so gut, wie die Zusammenarbeit beider Seiten.



Unser Ziel ist ein qualitativ hochwertiges Ergebnis, das die Erwartungen unserer Kunden übertrifft !

Remoteplaner GmbH
Meilipromenade 13
6032 Emmen

☎ +41 41 534 95 65

✉ Info@remoteplaner.ch

🌐 www.remoteplaner.ch